

চিকুনগুনিয়া বুলেটিন

সংখ্যা ১৯ তারিখ: ২১ জুলাই ২০১৭ শুক্রবার

সর্বশেষ পরিস্থিতি

আইইডিসিআর-এ দেশের বিভিন্ন জেলার সিভিল সার্জন ও মেডিকেল কলেজ হাসপাতাল হতে প্রাপ্ত সম্ভাব্য রোগীর সংখ্যা প্রেরণ করা হয়। সম্ভাব্য রোগীর সংজ্ঞাঃ যদি কোন ব্যক্তি জ্বর এবং গিরায় ব্যাথা বা প্রদাহ নিয়ে চিকিৎসকের নিকট আসেন তবে তিনি সম্ভাব্য রোগী হিসাবে বিবেচিত হয়েছেন। এ সব তথ্য পাবার পরে আইইডিসিআর নিয়ন্ত্রণ কক্ষ থেকে যাচাই-বাছাই করে রোগীর সংখ্যা চূড়ান্ত করা হয়েছে।

জেলার নাম	সম্ভাব্য রোগীর মোট সংখ্যা (২১/০৭/১৭ পর্যন্ত)	যাচাই-বাছাই শেষে মোট রোগীর সংখ্যা (২১/০৭/১৭ পর্যন্ত)
দিনাজপুর	১	০
বগুড়া	৮	৪
জয়পুরহাট	১	০
বরিশাল	২	০
গোপালগঞ্জ	৯	১
ঢাকা জেলা*	১৮	৫
নরসিংদী	১৭	১২
মুন্সীগঞ্জ	১৪	২
নারায়নগঞ্জ	৭	০
গাজীপুর	৪	২
নেত্রকোনা	২	০
হবিগঞ্জ	৩	০
লক্ষ্মীপুর	৩	০
চট্টগ্রাম	১১	১
রাজশাহী	১	১
সর্বমোট	১০১	২৮**

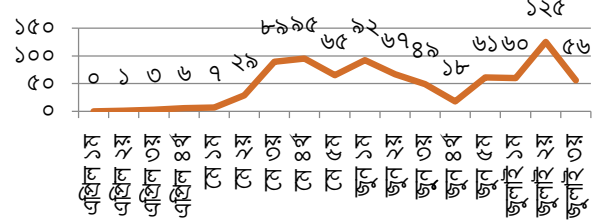
*সিটি কর্পোরেশন ব্যতীত

** এদের ঢাকা মহানগরে ভ্রমণের ইতিহাস আছে ও এরা অধিকাংশ পোস্টচিকুনগুনিয়া আর্থাইটিস এ আক্রান্ত।



আজ চিকুনগুনিয়া নমুনা সংগ্রহ কক্ষে চিকিৎসক পরামর্শ দিচ্ছেন

ল্যাবরেটরী পরীক্ষায় নিশ্চিত করা চিকুনগুনিয়া রোগীর সংখ্যা



আইইডিসিআর ল্যাবরেটরিতে নিশ্চিত রোগী সংখ্যার লেখচিত্র

পানি জমার জায়গা ও পাত্র/আধার পানিশূন্য করতে হবে

গত কয়েকদিন ধরে সাগরে নিম্নচাপের প্রভাবে দেশব্যাপী বৃষ্টি হচ্ছে। বৃষ্টির পানি জমে থাকতে পারে এমন সব স্থান থেকে পানি ফেলে দেয়ার ব্যবস্থা নিতে হবে। কারো মালিকানা নেই এমন সব পরিত্যক্ত দালান-কোঠা, নষ্ট যানবাহন, নষ্ট যন্ত্রপাতি পানিশূন্য করার জন্য নাগরিকদের নিজেরা উদ্যোগ নিতে পারেন, বা সিটি কর্পোরেশন/ পৌর সভা কর্তৃপক্ষকে জানাতে পারেন। পুলিশ কর্তৃপক্ষ দ্বারা আটক করা যে সব যানবাহন ও অন্যান্য সামগ্রী খোলা জায়গাতে রাখা হয়েছে, সেখানে বৃষ্টির পানি জমা হতে পারে। বিমান বন্দর, নৌবন্দর, স্থল বন্দরেও একই ভাবে খোলা জায়গায় পড়ে থাকা যানবাহন, কন্টেইনার ও অন্যান্য যন্ত্রপাতিতে বৃষ্টির পানি জমতে পারে। সরকারী-বেসরকারী ভবনের ছাদে, কার্নিশে বৃষ্টির পানি জমতে পারে। গাছের কোটরে, গাছের বড় পাতার ভাঁজে পানি জমতে পারে। ব্যক্তিগত বাগানে-খামারে, পার্কে, রাস্তার পাশে ঝোপ-ঝাড় গাছ-পালায় এটা হতে পারে। এ ধরনের জায়গা ও আধারে জমে থাকা পানি এডিস মশা জন্মাবার অনুকূল পরিবেশ। এসব স্থানে জমে থাকা পানি পরিষ্কার করার জন্য কর্তৃপক্ষ যেমন সক্রিয় থাকবেন, তেমনি সক্রিয় নাগরিক উদ্যোগও প্রয়োজন।



আজ নিয়ন্ত্রণ কক্ষে কর্মব্যস্ততা

স্বাস্থ্য অধিদপ্তরের হটলাইন ১৬২৬৩ নম্বরে স্বাস্থ্য বাতায়নে চিকুনগুনিয়া বিষয়ে ২৪ ঘন্টা তথ্য পাবেন।

চিকুনগুনিয়া সম্বন্ধে বিস্তারিত জানতে এই ওয়েবসাইট ভিজিট করুন- www.iedcr.gov.bd অথবা হটলাইনঃ ০১৯৩৭১১০০১১, ০১৯৩৭০০০০১১ ফোন করুন