

## চিকুনগুনিয়া বুলেটিন

সংখ্যা ৪১ তারিখঃ ১২ আগস্ট ২০১৭ শনিবার

### পূর্ণ বয়স্ক এডিস মশা নিধন পরিকল্পনা প্রস্তাবনা



- **উদ্দেশ্যঃ** চিকুনগুনিয়া সংক্রমিত পূর্ণ বয়স্ক মশা ধ্বংস ও তত্ত্ব (thermal) ফগিং ব্যবহার করে মশার ঘনত্ব কমিয়ে আনা
- **যথোপযুক্ততাঃ** শহরাঞ্চলে এডিস ঈজিপিট'র প্রাধান্য, ঘরের ভেতরে থাকে, ঘরের বাইরে তেমন থাকে না, এ মশার ঘনত্ব কম থাকলেও তা মানুষ থেকে মানুষে রোগ ছড়াতে যথেষ্ট, মশা নিধনে কঠিন ব্যবস্থা নেয়া
- **লক্ষ্যঃ** পুরো সিটি কর্পোরেশন এলাকা
- **পছাঃ** সুনির্দিষ্ট লক্ষ্য থাকা
  - **এলাকা** - রোগতাত্ত্বিক তথ্যের ভিত্তিতে নির্ধারণ করতে হবে যেখানে রোগ সংক্রমণ এখনো চলছে
  - **হটস্পট** - অতি ঝুঁকিপূর্ণ এলাকা

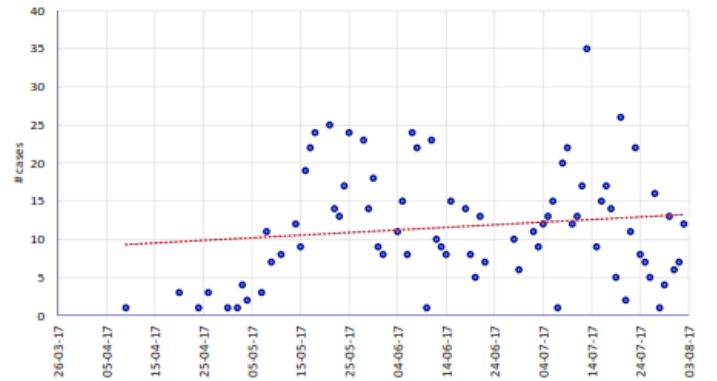


- **প্রণালী** - মশা নিয়ন্ত্রণের জন্য সিটি কর্পোরেশনের যে অবকাঠামো রয়েছে তাকে কার্যকরভাবে কাজে লাগাতে হবে, এডিস মশার প্রতি মনোযোগ দিয়ে

- বর্তমানে ব্যবহারযোগ্য হাতে বহন করা ফগিং মেশিনকে কার্যকরীভাবে ব্যবহার করা
- গাড়ীতে বহন করা ফগিং মেশিন ব্যবহার
- একটি মেশিনে ১৫০০-২০০০ বাড়িতে ফগিং করা যাবে
- সকাল ৬:০০-৮:৩০টা ও বিকেল ৫:০০- সন্ধ্যা ৭:৩০টায় ফগিং করা
- প্রতি ৭-১০ দিন অন্তর ফগিং করা
- পুরো বর্ষা কাল নিবিড় ফগিং অব্যাহত রাখা
- ফগিং-এর জন্য বিশ্ব স্বাস্থ্য সংস্থা অনুমোদিত কীটনাশক ব্যবহার করা
- জনসাধারণকে আগেই জানিয়ে রাখতে হবে তারা যেন ফগিং-এর সময় ঘরের দরজা-জানালা খোলা রাখেন
- নির্দিষ্ট এলাকায় ফগিং হল কি না এবং সঠিক মান বজায় রাখা হল কি না তা দেখা

### চিকুনগুনিয়া সর্বশেষ পরিস্থিতি

CHIK confirmed cases over time



আইইডিসিআর হটলাইনে ঢাকা সহ সারা দেশ থেকে গত ৬ জুলাই থেকে ১২ আগস্ট বিকেল ৫টা পর্যন্ত

- সর্বমোট ফোনকল এসেছে ৩৫৪২টি।
  - এর মধ্যে সম্ভাব্য নতুন রোগী ১২২৭ জন ও
  - পুরোনো রোগী ১৬৩১ জন।
  - অবশিষ্ট ৭২৩ জন ফোনকলকারীগণ চিকুনগুনিয়া সম্পর্কিত বিভিন্ন তথ্য জানতে চেয়েছেন।

স্বাস্থ্য অধিদপ্তরের হটলাইন ১৬২৬৩ নম্বরে স্বাস্থ্য বাতায়নে চিকুনগুনিয়া বিষয়ে ২৪ ঘন্টা তথ্য পাবেন।

চিকুনগুনিয়া সম্বন্ধে বিস্তারিত জানতে এই ওয়েবসাইট ভিজিট করুন- [www.iedcr.gov.bd](http://www.iedcr.gov.bd) অথবা হটলাইনঃ ০১৯৩৭১১০০১১, ০১৯৩৭০০০০১১ ফোন করুন